



**February 2010**



# **BURRTEC NEWS**

## **Waste and Recycling Newsletter**

Sponsored by Los Angeles County and Burrtec Waste Industries for the Santa Clarita Valley

*“We’ll Take Care Of It”*

### **Annual Clean-Up Event**

This is a great time to get rid of bulky items, bagged household waste and bundled or bagged yard waste. Burrtec will collect your unwanted materials corresponding to your regular collection day (see schedule below). Please place your items at curbside the night before, after 6 p.m. No collections will be made from private property.

<b>Annual Clean-Up Event Collection Schedule</b>	
<b>If your Regular Pick-up Day</b>	<b>our Annual Clean-up Collection Day</b>
<b>Monday</b>	<b>Saturday, February 27</b>
<b>Tuesday</b>	<b>Saturday, March 6</b>
<b>Wednesday</b>	<b>Saturday, March 13</b>
<b>Thursday</b>	<b>Saturday, March 20</b>
<b>Friday</b>	<b>Saturday, March 27</b>

### **Burrtec will collect unlimited amounts of the following items beginning at 6 a.m.**

Customers with free “Roll-Out” Service need to contact Burrtec Customer Service one week prior to your scheduled collection day.

#### **Appliances**

- Stoves
- Washers & dryers
- Dishwashers
- Refrigerators
- Water heaters

#### **Furniture**

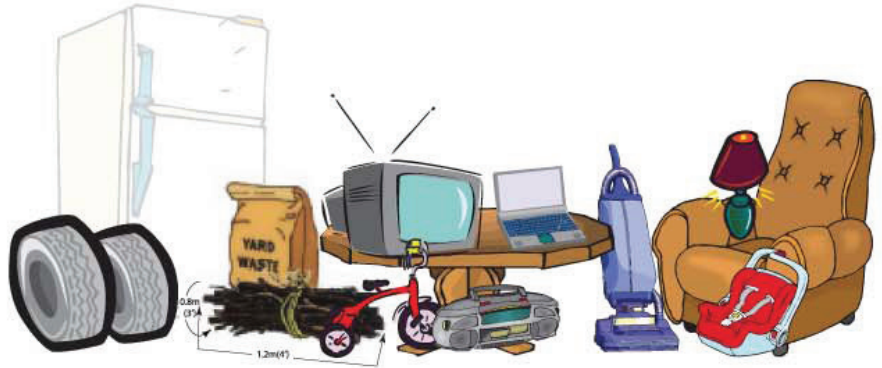
- Couches
- Tables
- Chairs
- Mattresses

#### **E-Waste**

- Televisions
- Computers
- Monitors
- Electronics

#### **Others**

- Bundles of lumber/ tree branches (48” max length)
- Yard waste (in bags)
- Car tires (2 only)
- Toys



### **Who Should Use Your Cart? Only you-the customer.**

Have your trash carts fallen victim to a non-paying customer? It is against Burrtec’s policy for a non-paying customer to dispose of their trash into a paying customer’s cart. As a paying customer, you take the extra steps to separate your trash. For non-paying customers, it’s easy to put their trash into any of your carts, causing contamination in your recycle or green waste cart. As a result, your carts will not get serviced until contamination has been corrected. Simply help prevent this activity by reporting it to Burrtec at 1-866-270-5370 or the Los Angeles County Franchise Hotline at 1-800-993-5844.

### **Toxic, Hazardous, or Liquid Wastes Will Not Be Collected**

For more information regarding the disposal of Household Hazardous Waste call 1-888-CLEAN-LA or visit [www.888CleanLA.com](http://www.888CleanLA.com)

### **Holiday Collection Schedule**

Burrtec observes the following holidays. When the holiday falls on a weekday, collections for the week will be delayed by one day.

- Memorial Day
- Independence Day
- Labor Day
- Thanksgiving Day
- Christmas Day
- New Year’s Day

### **Burrtec Waste Industries**

**1-866-270-5370**  
**26000 Springbrook Avenue, Suite 101**  
**Saugus, CA 91350**  
**Hours**  
**Monday - Friday 8AM - 5PM**



# BURRTEC NEWS

## Waste and Recycling Newsletter

Patrocinado por el Condado de Los Angeles y Burrtec Waste Industries para el Valle de Santa Clarita

*“Nos Encargaremos De Ello”*

### Evento Anual De Limpieza

Este es el tiempo para deshacerse de artículos voluminosos, basura en bolsas y bolsas o bultos de desechos del jardín. Burrtec recolectara sus materiales no deseados correspondientes a su día de recolección regular, vea la lista. Coloque sus artículos en la orilla de la calle la tarde anterior, después de las 6 p.m. Artículos en propiedad privada NO serán recolectados.

Horario Para el Evento Anual De Limpieza	
Si su día de recolección regular es:	Su día para el Evento de Limpieza Anual:
Lunes	Sábado, 27 de febrero
Martes	Sábado, 6 de marzo
Miércoles	Sábado, 13 de marzo
Jueves	Sábado, 20 de marzo
Viernes	Sábado, 27 de marzo

### Burrtec recogerá los siguientes artículos, en cantidades ilimitadas empezando a las 6 a.m.

Cientes con servicio “Roll-Out” gratis deben comunicarse con Burrtec una semana antes de su día programado.

#### Aparatos de Línea Blanca

- Estufas
- Lavadoras y secadoras
- Lavadora de platos
- Refrigeradores
- Calentón de agua

#### Muebles

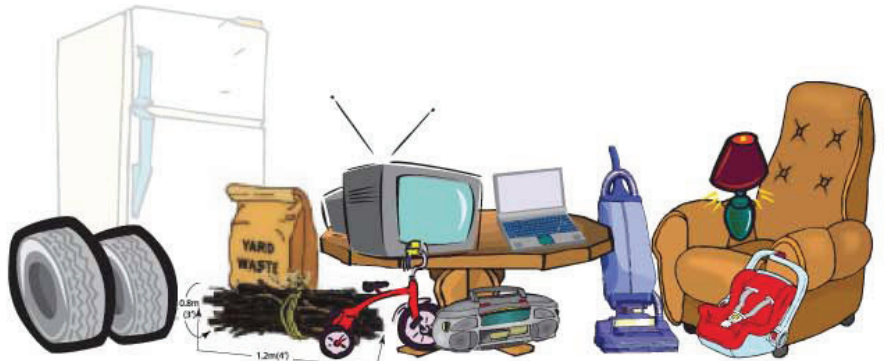
- Sillones
- Mesas
- Sillas
- Colchones

#### Desechos

- Electrónicos
- Televisiones
- Computadoras
- Monitores
- Aparatos electrónicos

#### Otros

- Leña/Ramas de árbol en bultos (no exceder 48” de largo)
- Desechos Verdes (en bolsa)
- 2 llantas de automóvil
- Juguetes



### Desechos Tóxicos (HHW), Peligrosos Y Líquidos No Serán Recolectados.

Para información acerca de cómo deshacerse de sus Desechos Tóxicos de Hogar y Electrónicos (HHW/E-Waste), tales como pintura y aceite de motor, llame a 1-888-CLEAN-LA o visite [www.888CleanLA.com](http://www.888CleanLA.com).

### Recuerdo de Horario Festivo

Burrtec observa los siguientes días festivos. Si el día festivo caí entre semana, recolecciones durante el resto de la semana serán retrasados por un día.

- Día de Conmemoración
- 4 de julio
- Día del Trabajo
- Día de Gracias
- Navidad
- Año Nuevo

### Burrtec Waste Industries

1-866-270-5370  
26000 Springbrook Avenue, Suite 101  
Saugus, CA 91350

#### Hours

Lunes- Viernes 8AM - 5PM

### ¿Quien debe usar su carrito? Solamente usted-el cliente.

¿Han caído sus carritos de basura víctima de un residente sin servicio de basura? Es contra la póliza de Burrtec que un residente que no paga por el servicio de basura que use los carritos de un cliente que paga. Como nuestro cliente usted toma las medidas suplementarios para separar su basura. Para un residente sin servicio es fácil deshacerse de su basura en cualquiera de sus carritos no importándole que pueda contaminar su carrito verde o azul. Como resultado, sus carritos serán etiquetados por contaminación y no serán atendidos hasta que la contaminación sea corregida. Ayude a prevenir esta actividad repórtelo a Burrtec 1-866-270-5370 o al Condado de Los Angeles 1-800-993-5844.